

CIG

บริษัท ซี.ไอ.กรุ๊ป จำกัด (มหาชน)
C.I.GROUP PUBLIC COMPANY LIMITED

สำนักงานใหญ่ : 1/1 หมู่ 7 ถนนบางคูวัด ตำบลบางคูวัด อำเภอเมือง ปทุมธานี 12000

ติดต่อ : 0-2976-5290-9, 0-2598-2331-2

Website : www.coilinter.com

CEO/MD

คุณอารีย์ พุ่มเสนาะ
ประธานกรรมการบริหารและ
กรรมการผู้จัดการTel : 0-2976-5290
aree@cigthai.com

CFO

คุณไสว ฉัตรชัยรุ่งเรือง
รองกรรมการผู้จัดการและประธาน
สายงานบริหารการเงินในกลุ่ม
บริษัทTel : 0-2976-5290
sawaicha@coilinter.com

IRO

คุณวรรณเพ็ญ ขาวสุวรรณ
นักลงทุนสัมพันธ์Tel : 0-2976-5290
wanphenk@coilinter.com

CG Report Score : -

THSI List : -

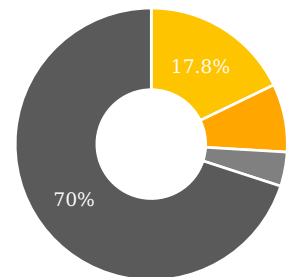
Stock Data (29/08/2017)

	YTD	2016	2015
Paid-up (MB)	432.39	432.39	432.38
Listed share (M.)	864.79	864.79	864.77
Par (B.)	0.50	0.50	0.50
Market Cap (MB.)	449.69	553.46	596.69
Price (B./share)	0.52	0.64	0.69
EPS (B.)	-0.02	-	-0.01

Statistics

	P/E	P/BV	Div.Yield
CIG (x)	-	0.58	-
INDUS - mai (x)	36.33	2.52	1.70
INDUS - SET (x)	12.64	1.49	3.18
mai (x)	107.12	2.71	1.56
SET (x)	16.83	1.91	3.04

Shareholder Structure (04/04/2017)



● กลุ่มพันธมิตร (17.8%) ● กลุ่มแสงน้อย (8.1%)
● กลุ่มหวังต่อเทียต (4.1%) ● รายย่อย (70.0%)

Financial Ratios

	6M/2017	6M/2016	2016	2015
ROE (%)	-0.90	-2.48	-0.25	-0.91
ROA (%)	0.42	-0.76	1.00	0.98
D/E (x)	0.38	0.47	0.41	0.49
GP Margin (%)	13.82	13.10	15.64	14.28
EBIT Margin (%)	-3.36	-1.50	1.19	1.11
NP Margin (%)	-3.89	-2.38	-0.20	-0.66

Company Background

ประกอบธุรกิจผลิตคอยล์เย็น (Evaporator Coil) คอยล์ร้อน (Condenser Coil) และคอยล์น้ำเย็น (Chilled Water Coil)

ซึ่งเป็นชิ้นส่วนหลักของอุปกรณ์ถ่ายเทความร้อน/ความเย็นทุกประเภท

Key Development of Company

ส.ค. 2534	ก่อตั้งบริษัท ซี.ไอ.กรุ๊ป จำกัด (มหาชน)
ม.ค. 2548	จดทะเบียนในตลาดหลักทรัพย์ MAI
พ.ย. 2558	ลงนามในสัญญาเพื่อเป็นตัวแทนจำหน่ายผลิตภัณฑ์ของบริษัท Kingspan Insulated Panel Pty จำกัด ผู้ผลิตแผ่นฉนวนสำเร็จรูป (Insulation Panel) จากประเทศสหราชอาณาจักร
ก.พ. 2559	Rebrand ของบริษัทฯ เพื่อให้ง่ายต่อการจดจำ และเป็นสัญญาณถึงการเปลี่ยนแปลงสู่สากลมากขึ้น
ม.ค. 2560	บริษัทฯ เข้าร่วมถือหุ้นในบริษัทย่อย "บริษัท สยามเรลเวย์ ดีเวลลอปเม้นท์ จำกัด " เพื่อดำเนินธุรกิจศูนย์ซ่อมรถไฟ

Revenue Structure

(Unit : MB)

	6M/2017	%	6M/2016	%	2016	%	2015	%
รายได้จากการขายและบริการ	384.41	96.87	416.42	95.17	926.40	96.73	1,066.91	97.38
ในธุรกิจการผลิต (CIG)	377.50	95.12	405.95	92.77	904.16	94.41	1,042.28	95.14
ในธุรกิจโรงแรม (De Lamai)	6.84	1.73	10.35	2.37	22.21	2.32	23.06	2.10
ในธุรกิจ trading (CIG Thailand)	0.07	0.02	0.12	0.03	0.03	-	1.57	0.14
รายได้อื่น	12.47	3.15	21.17	4.85	31.26	3.27	28.64	2.62
ในธุรกิจการผลิต (CIG)	12.23	3.09	20.59	4.71	30.35	3.17	28.61	2.61
ในธุรกิจโรงแรม (De Lamai)	0.24	0.06	0.58	0.14	0.91	0.10	-	-
ในธุรกิจ trading (CIG Thailand)	-	-	-	-	-	-	0.03	0.01
รายได้รวม	396.88	100.00	437.59	100.00	957.66	100.00	1,095.55	100.00

Business Plan

ในภาพรวมสำหรับปี 2558 เศรษฐกิจไทยมีการชะลอตัวเล็กน้อย เป็นผลเนื่องมาจากเศรษฐกิจโลกที่ยังคงฟื้นตัวอย่างเชื่องช้า และอุปสงค์ภายในประเทศทั้งการบริโภคและการลงทุนภาคเอกชน ที่ชะลอตัว นอกจากนี้ ความไม่แน่นอนของเศรษฐกิจและการเมือง ส่งผลกระทบต่ออุตสาหกรรมไฟฟ้า มีการชะลอตัวของอุปสงค์หรือความต้องการซื้อในเกือบทุกด้าน โดยเฉพาะแรงขับเคลื่อนทั้งจากอุปสงค์ในประเทศและการฟื้นตัวของภาคการส่งออกต่ำกว่าที่คาดไว้ บริษัทฯ จึงมีแผนการดำเนินธุรกิจที่สอดคล้องกับภาวะเศรษฐกิจดังกล่าว โดยได้มีการปรับแนวทางการดำเนินธุรกิจที่มุ่งเพิ่มมูลค่าสร้างความสำเร็จให้กับลูกค้ามากกว่าการจัดจำหน่ายผลิตภัณฑ์อย่างเดียว และในส่วนของกลยุทธ์เพิ่มในส่วนของการขยายเครือข่ายและอาคารประหยัดพลังงาน บริษัทฯ ได้ทำความร่วมมือกับพันธมิตรที่เกี่ยวข้องกับอาคารเขียวที่หลากหลาย โดยเฉพาะฉนวนผนังและหลังคาสำเร็จรูป Kingspan นั้น บริษัทฯ มุ่งทำตลาดที่ผนังภายนอกอาคารซึ่งในปัจจุบัน ผลิตภัณฑ์ Kingspan เป็นผู้ผลิตผนังสำเร็จรูปภายนอกอาคารรายแรกและรายเดียวที่จัดจำหน่ายในประเทศไทย โดยมีคุณสมบัติพิเศษที่โดดเด่นงดงามที่สามารถใช้ทดแทนการก่อสร้างแบบดั้งเดิม ทำให้ลดระยะเวลาการก่อสร้างและสามารถกันไฟ โดยมีใบรับรองตามมาตรฐาน FM Approval และยังเป็นวัสดุประหยัดพลังงานที่ได้รับคะแนน LEED จาก USGBC อีกด้วย นอกจากนี้ทางบริษัทยังได้สร้างโซลูชันสำหรับใช้ในโรงพยาบาล โดยนำผนังภายในอาคารสำเร็จรูปและระบบเครื่องปรับอากาศสะอาดและปลอดภัยมาใช้เป็นรายแรกในประเทศไทยอีกด้วย ซึ่งจะสามารถใช้สำหรับห้องผ่าตัด และห้องอื่นๆ ที่ต้องการความสะอาดพิเศษเป็นต้น

Investment Highlight

- ประเด็นที่น่าสนใจของบริษัท ดังนี้
 - ในช่วงปลายปี 2558 บริษัทฯ ได้รับการแต่งตั้งจาก บริษัท Kingspan Insulated Panel Pty จำกัด ให้เป็น Thailand Key Partner ภายใต้แบรนด์ Kingspan ซึ่งเป็นผู้ผลิตผนังสำเร็จรูปคุณภาพสูงจากประเทศสหราชอาณาจักร โดยใช้โฟมชนิด PIR และ IPN QuadCore ที่มีคุณสมบัติที่สามารถกันไฟ และไม่มีการคายไฟที่เป็นพิษต่อร่างกายในกรณีที่เกิดเพลิงไหม้ สามารถกันความร้อนจากภายนอกได้ดีเยี่ยม และยังมีส่วนที่หลากหลายนอกจากนี้ ผลิตภัณฑ์ Kingspan ยังมีระบบหลังคาสำเร็จรูป ซึ่งมีน้ำหนักเบา ทนทาน กันความร้อน กันไฟ และไร้รอยรั่วมาจำหน่ายอีกด้วย โดยผลิตภัณฑ์ทุกชนิดภายใต้แบรนด์ Kingspan เป็นผลิตภัณฑ์ที่ได้รับการรับรองมาตรฐาน LEED หรือมาตรฐานอาคารเขียว
 - แนวคิดในการพัฒนาโซลูชันสำหรับการออกแบบอาคารเขียว อาคารประหยัดพลังงานสำหรับอนาคตโดยใช้ผลิตภัณฑ์ ของบริษัทฯ และพาร์ทเนอร์ต่างๆ เพื่อตอบสนองแนวโน้มของโลกที่จะลดการใช้พลังงาน รวมไปถึงการบริหารจัดการพลังงานและคุณภาพอากาศที่กำลังเป็นที่ต้องการของตลาดโลก

Risk Factor

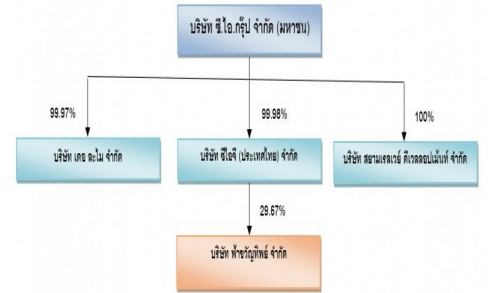
- ปัจจัยเสี่ยงของธุรกิจและการป้องกันความเสี่ยงที่สำคัญ ดังนี้
 - ความผันผวนของราคาวัตถุดิบ เช่น ทองแดง แผ่นอลูมิเนียม และแผ่นเหล็กเคลือบสังกะสี ซึ่งวัตถุดิบดังกล่าวเป็นสินค้า Commodities มีราคาเปลี่ยนแปลงไปตามราคาของตลาดโลก บริษัทฯ จึงมีการทำสัญญาร่วมกับระหว่างผู้ผลิตวัตถุดิบและลูกค้าแบบไตรภาคี นอกจากนี้เพื่อเป็นการจำกัดความเสี่ยงในขั้นต้น ก่อนการกำหนดราคาขายสินค้าให้แก่ลูกค้าทุกราย บริษัทฯ จะตรวจสอบราคาวัตถุดิบในคลังวัตถุดิบเพื่อทราบถึงต้นทุนวัตถุดิบที่แท้จริงก่อน โดยปกติจะมีระดับของ Safety Stock ประมาณ 2 เดือน
 - ความเสี่ยงจากอัตราแลกเปลี่ยน เนื่องจากบริษัทมีรายได้จากการส่งออก จึงมีโอกาสที่จะได้รับผลกระทบจากความผันผวนของอัตราแลกเปลี่ยนเงินตราต่างประเทศ ขณะเดียวกันบริษัทก็มีการสั่งซื้อวัตถุดิบบางส่วนจากต่างประเทศ ดังนั้นรายได้และค่าใช้จ่ายที่เกิดขึ้นนั้นอ้างอิงด้วยสกุลเงินดอลลาร์สหรัฐทั้งหมดบริษัทจึงสามารถลดผลกระทบของการผันผวนของอัตราแลกเปลี่ยนได้ในระดับหนึ่ง (Natural Hedge) นอกจากนี้จากการที่บริษัทมีนโยบายในการให้ระยะเวลาชำระหนี้สำหรับลูกค้าต่างประเทศ ประมาณ 30 – 60 วัน ส่งผลทำให้ความเสี่ยงในเรื่องอัตราแลกเปลี่ยนของรายได้จากการส่งออกดังกล่าวค่อนข้างสั้น อย่างไรก็ตาม บริษัทฯ ได้เล็งเห็นถึงความสำคัญในการป้องกันความเสี่ยงดังกล่าว บริษัทฯ จึงมีการติดตามข่าวสารและความเคลื่อนไหวของอัตราแลกเปลี่ยนเงินตราต่างประเทศอย่างใกล้ชิด และจะพิจารณาป้องกันความเสี่ยงด้วยการซื้ออัตราแลกเปลี่ยนล่วงหน้า (Currency Forward) ตามสถานการณ์และความจำเป็น

Capital Structure

(Unit : MB)

	6M/2017	6M/2016	2016	2015
Current Liabilities	250.78	326.34	284.58	346.55
Non-Current Liabilities	40.35	38.11	39.25	37.23
Shareholders' Equity	772.40	780.23	788.70	790.64

Company Structure



Company Image

