

JUBILEE

บริษัท ยูบิลลี่ เอ็นเตอร์ไพรส์ จำกัด (มหาชน)
JUBILEE ENTERPRISE PUBLIC COMPANY LIMITEDสำนักงานใหญ่ : เลขที่ 179 อาคารบางกอกซีที ทาวเวอร์ ชั้น 10 ถนนสาทรใต้ แขวงทุ่งมหาเมฆ เขต
สาทร กทม. 10120

ติดต่อ : 0-2625-1188

Website : www.jubileediamond.co.th

CEO

อัญรัตน์ พรประกฤต
ประธานเจ้าหน้าที่บริหารTel : 0-2625-1188
unyarat @jubileediamond.co.th

CFO

พรเสถียร เสภาภคสุนทร
เจ้าหน้าที่บริหาร ด้านการเงินTel : 0-2625-1188
pornsatian.s @jubileediamond.co.th

CG Report Score :

THSI List : -

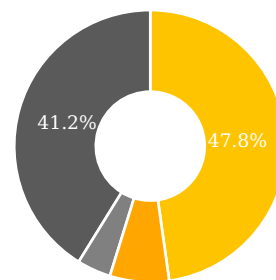
Stock Data (07/06/2017)

	YTD	2016	2015
Paid-up (MB)	174.27	174.27	174.27
Listed share (M)	175.00	175.00	175.00
Par (B)	1.00	1.00	1.00
Market Cap (MB)	2,997.50	3,102.06	3,206.63
Price (B./share)	17.20	17.80	18.40
EPS (B)	0.19	0.90	0.75

Statistics (07/06/2017)

	P/E	P/BV	Div. Yield
JUBILEE (x)	19.24	3.71	3.20
CONSUMP - mai (x)	25.75	3.15	2.28
CONSUMP - SET (x)	13.85	0.96	2.70
mai (x)	91.95	2.84	1.56
SET (x)	16.17	1.87	3.15

Shareholder Structure (12/05/2017)



● กลุ่มพรประกฤต (47.8%) ● บางสุวิวัฒนา ดุลยาพิศมัย (7.0%)
● นายมนตรีชัย สิริศิโรต (4.0%) ● ผู้ถือหุ้นรายย่อย (41.2%)

Financial Ratios

	3M/2017	3M/2016	2016	2015
ROE (%)	20.13	19.92	21.26	18.55
ROA (%)	17.07	15.60	19.10	15.49
D/E (x)	0.40	0.58	0.35	0.47
GP Margin (%)	43.85	46.13	44.06	40.05
EBIT Margin (%)	13.08	13.25	14.35	11.15
NP Margin (%)	10.33	10.43	11.37	8.79

Company Background

- ประกอบธุรกิจผลิตและจัดจำหน่ายเครื่องประดับเพชร เพชรกระรัต ภายใต้เครื่องหมายการค้า “เพชรยูบิลลี่” โดยสร้างนวัตกรรมใหม่ ให้เกิดขึ้นกับอุตสาหกรรมเครื่องประดับอัญมณีในประเทศไทย อาทิ เป็นบริษัทค้าปลีกเครื่องประดับเพชรรายแรกและรายเดียวในประเทศไทยที่จดทะเบียนในตลาดหลักทรัพย์ mai
- เป็นผู้บุกเบิกช่องทางการจัดจำหน่ายในรูปแบบเคาน์เตอร์เพชรในห้างสรรพสินค้า และเป็นผู้ยกระดับมาตรฐานการขาย เครื่องประดับเพชรในประเทศไทยให้ทัดเทียมกับระดับนานาชาติ
- บริษัทฯ ยังมีจำนวนสาขามากที่สุดเป็นอันดับหนึ่งในประเทศไทยโดยมีสาขาลงคลุมทุกภูมิภาคทั่วประเทศ บริษัทฯ นำเข้าวัตถุดิบเพชรคุณภาพสูงจากประเทศเบลเยียม ซึ่งเป็นศูนย์กลางการกระจายเพชรที่ดีที่สุดของโลก บริษัทฯ มุ่งเน้นในการพัฒนา ทั้งคุณภาพ และดีไซน์ของสินค้า รวมถึงการให้บริการอย่างมืออาชีพเพื่อสร้างความพึงพอใจและประโยชน์สูงสุดให้แก่ลูกค้า พร้อมมุ่งเน้นในการพัฒนาอุตสาหกรรมธุรกิจเครื่องประดับอัญมณีของประเทศไทยให้เป็นที่ยอมรับทั้งชาวไทยและชาวต่างประเทศ

Key Development of Company

3/11/2536	จัดตั้งบริษัท ยูบิลลี่ เอ็นเตอร์ไพรส์ จำกัด
2540	บริษัทริเริ่มกลยุทธ์ขยายช่องทางการจัดจำหน่ายโดยเปิดเคาน์เตอร์ในห้างสรรพสินค้าขนาดใหญ่เป็นรายแรกในประเทศไทย
2552	บริษัทฯ เข้าทำการซื้อขายหลักทรัพย์ในตลาดหลักทรัพย์ เอ็ม เอ ไอ เมื่อวันที่ 9 พฤศจิกายน 2552 บริษัทมีสาขาทั่วประเทศรวม 73 สาขา
2558	บริษัทฯ แดลงข่าวเปิดตัว “JUBILEE OF SIAM” Flagship Store แห่งแรกที่ยิ่งใหญ่ที่สุดในประเทศไทยอย่างเป็นทางการ และยังเป็น Diamond Boutique ที่ใหญ่ที่สุดในภูมิภาคเอเชียตะวันออกเฉียงใต้
2559	บริษัทฯ ได้ทำสัญญากับ Forevermark Limited เกี่ยวกับการได้รับลิขสิทธิ์เป็นผู้แทนจำหน่ายสินค้าภายใต้แบรนด์ FOREVERMARK แต่เพียงผู้เดียวในประเทศไทย

Revenue Structure

หน่วยบัญชี : 31 ส.อ.

(Unit : MB)

	3M/2017	%	3M/2016	%	2016	%	2015	%
เครื่องประดับเพชรและอัญมณี	317.72	100.00	329.07	100.00	1,233.20	89.36	1,309.24	88.02
เพชรกระรัต	-	-	-	-	140.96	10.21	171.10	11.50
ค่าบริการ	-	-	-	-	5.84	0.43	7.16	0.48
รวมรายได้	317.72	100.00	329.07	100.00	1,380.00	100.00	1,487.50	100.00

Business Plan

- ขยายฐานลูกค้ากลุ่มใหม่ และรุกตลาดออนไลน์ต่างๆ ด้วยกลยุทธ์การขายและการตลาดที่ตรงกับกลุ่มเป้าหมาย
- ออกคอลเลคชันใหม่ๆอย่างต่อเนื่อง และต้องตอบโจทยความต้องการลูกค้า
- สร้างแบรนด์ เน้นย้ำเรื่องคุณภาพของผลิตภัณฑ์ พร้อมให้ความรู้เรื่องคุณภาพเพชร
- บริหารจัดการต้นทุน ควบคู่ไปกับเพิ่มยอดขายจากสาขาเดิม เพื่อรักษาความสามารถในการทำกำไรให้อยู่ในระดับดี

Investment Highlight

- ปี 2560 บริษัทฯมีแผนขยายสาขาจำนวน 3-5 สาขา และ Forevermark 2 สาขา โดยใช้งบลงทุนประมาณสาขาละ 7-10 ล้านบาท
- ด้านการขยายสาขาไปต่างประเทศยังอยู่ในระหว่างการศึกษาดูตลาด และโอกาสในการลงทุน โดยให้มีความสนใจในประเทศที่อยู่ในทวีปเอเชีย จะมีความชัดเจนในอีก 3-5 ปีข้างหน้า

Risk Factor

- ความเสี่ยงจากสภาวะทางเศรษฐกิจ บริษัทฯมีนโยบายที่จะลดผลกระทบจากความเสี่ยงดังกล่าว ในด้านการบริหารสินค้าคงเหลือ นำเสนอสินค้าให้ตรงกับความต้องการของลูกค้าโดยใช้เครื่องมือทางการตลาดมาช่วย พร้อมทั้งทำการวิจัยทางการตลาด และจัดกิจกรรมส่งเสริมการขายเพื่อกระตุ้นอารมณ์ความสนใจของลูกค้า ส่วนด้านต้นทุนและค่าใช้จ่ายที่เกี่ยวข้อง บริษัทฯได้เจรจาต่อรองราคากับผู้ขายวัตถุดิบของบริษัทฯ รวมถึงควบคุมค่าใช้จ่ายในการขายและบริหาร
- ความเสี่ยงด้านอัตราแลกเปลี่ยนเงินตราต่างประเทศ บริษัทฯมีนโยบายป้องกันความเสี่ยงด้านอัตราแลกเปลี่ยนเงินตราต่างประเทศ โดยการทำ (Forward Contract) ป้องกันความเสี่ยงจากอัตราแลกเปลี่ยนประมาณร้อยละ 50 ถึงร้อยละ 100 ของมูลค่าการสั่งซื้อสินค้าจากต่างประเทศ อย่างไรก็ตามบริษัทฯไม่มีนโยบายเก็งกำไรจากอัตราแลกเปลี่ยน

Awards and Recognition

ปี 2559

- ได้รับรางวัลและประกาศนียบัตรรับรอง "องค์กรนวัตกรรมยอดเยี่ยม" กลุ่มบริการ ประจำปี 2559 จากสำนักงานนวัตกรรมแห่งชาติ (องค์การมหาชน) หรือ สนช. กระทรวงวิทยาศาสตร์และเทคโนโลยี

ปี 2558

- ได้รับรางวัล SET Awards ติดต่อกันเป็นปีที่สี่ - SET Awards of Honor ด้าน Investor Relations รางวัลเกียรติยศแห่งความสำเร็จบริษัทจดทะเบียนด้านนักลงทุนสัมพันธ์ยอดเยี่ยม
- ได้รับรางวัล HRD Antwerp Certified Diamond Jeweler
- คุณวิโรจน์ พรประภพ ประธานเจ้าหน้าที่บริหาร ในขณะนั้น ได้รับแต่งตั้งให้เป็น HRD Antwerp Diamond Ambassador

ปี 2557

- ได้รับรางวัล SET Awards of Honor ด้าน Investor Relations รางวัลเกียรติยศแห่งความสำเร็จบริษัทจดทะเบียนด้านนักลงทุนสัมพันธ์ยอดเยี่ยม ได้รับต่อเนื่องเป็นปีที่
- ได้รับรางวัล Outstanding Company Performance รางวัลบริษัทจดทะเบียนด้านผลประกอบการดีเด่น

ปี 2556

ได้รับรางวัล SET Awards ด้านสาขาดังต่อไปนี้

- Best CEO รางวัลผู้บริหารสูงสุดยอดเยี่ยม
- Best Investor Relations รางวัลบริษัทจดทะเบียนด้านนักลงทุนสัมพันธ์ยอดเยี่ยม
- Outstanding Company Performance รางวัลบริษัทจดทะเบียนด้านผลประกอบการดีเด่น

ปี 2555

- ได้รับรางวัล BaiPo Business Awards ด้าน - Quality - Branding - Innovation
- ได้รับรางวัล SET Awards ด้านสาขาดังต่อไปนี้
 - Best Investor Relations รางวัลบริษัทจดทะเบียนด้านนักลงทุนสัมพันธ์ยอดเยี่ยม
 - Outstanding Company Performance รางวัลบริษัทจดทะเบียนด้านผลประกอบการดีเด่น

Capital Structure

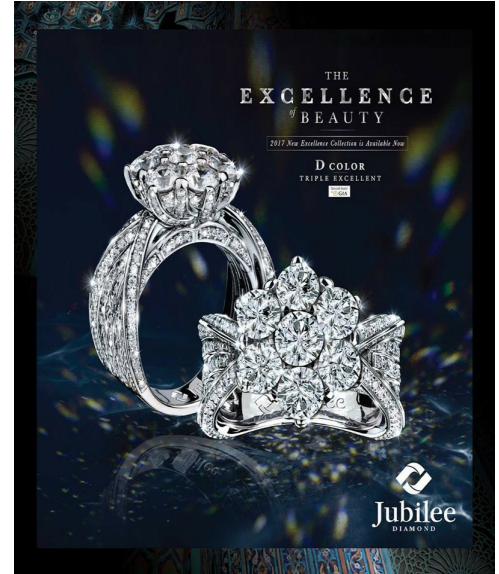
(Unit : MB)

	3M/2017	3M/2016	2016	2015
Current Liabilities	296.88	385.48	236.54	284.00
Non-Current Liabilities	29.97	42.66	32.78	45.79
Shareholders' Equity	808.26	739.59	775.28	704.49

Company Structure

ไม่มีบริษัทย่อยและบริษัทร่วม

Company Image



Disclaimer : เอกสารฉบับนี้จัดทำขึ้นโดยบริษัทจดทะเบียน โดยมีวัตถุประสงค์เพื่อเผยแพร่ข้อมูลของบริษัทต่อผู้ลงทุนเพื่อใช้เป็นข้อมูลประกอบการตัดสินใจลงทุนเท่านั้น มิได้มีวัตถุประสงค์เพื่อชี้ชวนหรือจูงใจให้ซื้อขายหลักทรัพย์ของบริษัท ซึ่งผู้ลงทุนควรใช้ดุลยพินิจในการนำข้อมูลมาใช้ตัดสินใจลงทุนอย่างรอบคอบ โดยบริษัทจะไม่รับผิดชอบต่อความเสียหายใดๆ ที่เกิดจากการนำข้อมูลเหล่านี้ไปใช้ประกอบการตัดสินใจลงทุน หากผู้ลงทุนมีข้อสงสัยเพิ่มเติมเกี่ยวกับข้อมูลของบริษัท สามารถหาข้อมูลเพิ่มเติมได้ที่รายงาน 56-1 รายงานประจำปี หรือสารสนเทศที่บริษัทได้แจ้งผ่านสำนักงานคณะกรรมการกำกับหลักทรัพย์และตลาดหลักทรัพย์ (กลต.) และ/หรือตลาดหลักทรัพย์แห่งประเทศไทย ทั้งนี้ บริษัทขอสงวนสิทธิ์ในการแก้ไขเพิ่มเติมเปลี่ยนแปลงข้อมูลในเอกสารฉบับนี้โดยมิต้องแจ้งให้ผู้ลงทุนทราบล่วงหน้า รวมทั้งห้ามมิให้ผู้อื่นนำเอกสารหรือข้อมูลในเอกสารดังกล่าวไปทำซ้ำ ดัดแปลง หรือเผยแพร่ต่อสาธารณชนไม่ว่าทั้งหมดหรือบางส่วนโดยไม่ได้รับอนุญาตจากบริษัท