

SWC

บริษัท เซอร์วู้ด เคมีคอล จำกัด (มหาชน)  
SHERWOOD CHEMICALS PUBLIC COMPANY LIMITED

CG Report Score :

THSI List : -

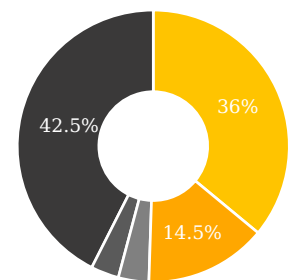
## Stock Data (31/03/2017)

	YTD	2016	2015
Paid-up (MB.)	150.00	150.00	150.00
Listed share (M.)	150.00	150.00	150.00
Par (B.)	1.00	1.00	1.00
Market Cap (MB.)	1,785.00	1,680.00	1,365.00
Price (B./share)	11.90	11.20	9.10
EPS (B.)	0.30	1.03	0.81

## Statistics (31/03/2017)

	P/E	P/BV	Div.Yield
SWC (x)	1152	251	3.78
INDUS - mai (x)	29.94	2.64	1.67
INDUS - SET (x)	13.84	1.59	3.38
mai (x)	90.93	3.05	1.44
SET (x)	17.38	1.93	3.13

## Shareholder Structure (22/11/2016)



- บริษัท ทีโอเอ เวนเจอร์ โฮลดิ้ง จำกัด (36.0%)
- นายรุ่ง อังสุประเสริฐ (14.5%)
- นายบุญวัน วรรณทองดี (3.6%)
- นางสาวปาลิตา กุลกุล (3.3%)
- ชัยยศ (42.5%)

## Financial Ratios

	3M/2017	3M/2016	2016	2015
ROE (%)	20.24	24.06	23.11	20.37
ROA (%)	18.74	21.95	21.76	19.21
D/E (x)	0.34	0.38	0.31	0.36
GP Margin (%)	35.29	39.88	38.56	38.13
EBIT Margin (%)	18.26	22.40	15.76	13.18
NP Margin (%)	13.82	17.26	12.51	10.37

สำนักงานใหญ่ : 1065 ถนนศรีนครินทร์ แขวงสวนหลวง เขตสวนหลวง กทม. 10250

ติดต่อ : 0-2320-2288

Website : [www.sherwood.co.th](http://www.sherwood.co.th)

## กรรมการผู้จัดการ

นายประวิทย์ เตชะวิจิตร  
กรรมการผู้จัดการTel : 0-2320-2288 ต่อ 211  
pravit@sherwood.co.th

## ผู้บริหาร

นายเดกิงพล เหล่าพิสุทธ์  
รองกรรมการผู้จัดการสายงาน  
บริหาร/เลขานุการบริษัทTel : 0-2320-2288 ต่อ 333  
thakerngbol  
@sherwood.co.th

## นักลงทุนสัมพันธ์

นางสาวศิริรัตน์ ชินศิริโชคชัย  
นักลงทุนสัมพันธ์Tel : 0-2320-2288 ต่อ 335  
sirirat@sherwood.co.th

## Company Background

ผลิตและจำหน่ายเคมีเคภัณฑ์ที่ใช้ในบ้านเรือน อุตสาหกรรม สาธารณสุขชุมชน และเคภัณฑ์เพื่อการเกษตร โดยทุกผลิตภัณฑ์ที่มีสารออกฤทธิ์ที่กำหนดว่าต้องขึ้นทะเบียนจะต้องได้รับการขึ้นทะเบียนอย่างถูกต้องจากสำนักงานคณะกรรมการอาหารและยา กระทรวงสาธารณสุข หรือกรมวิชาการเกษตร กระทรวงเกษตรและสหกรณ์ หรือกระทรวงอุตสาหกรรมรวมทั้งต้องควบคุมคุณภาพของผลิตภัณฑ์ทุกแบกซ์ บริษัทได้มีการปรับปรุงผลิตภัณฑ์เดิมและพัฒนาผลิตภัณฑ์ใหม่เพิ่มเติมมาโดยตลอด ปัจจุบันบริษัทมีผลิตภัณฑ์ที่ออกวางจำหน่ายแล้วมากกว่า 220 ผลิตภัณฑ์ ภายใต้ 130 เครื่องหมายการค้าที่จดทะเบียนเรียบร้อยแล้ว

## Key Development of Company

- 2559 ดำเนินกิจการมาครบรอบ 20 ปี และได้ออกผลิตภัณฑ์ใหม่กลุ่มผลิตภัณฑ์ทำความสะอาด คือ ชักผ้าเด็ก ทีโพล์ เบบี, ปรับผ้านุ่มเด็ก ทีโพล์ เบบี, โฟมล้างมือ ทีโพล์ คลีนิชอฟ
- 2558 ได้รับรางวัล อย. คิวลิตี อวอร์ด ปี 2558 จากสำนักงานคณะกรรมการอาหารและยา กระทรวงสาธารณสุข และออกผลิตภัณฑ์ใหม่กลุ่มผลิตภัณฑ์ดูแลสุนัข คือ เซนการ์ด เฮอร์เบอร์ เอ็กซ์พรีเมียมซ์ และกลุ่มผลิตภัณฑ์ป้องกันยุง "มอส อเวย์"
- 2557 ได้รับรางวัลชนะเลิศ ประจำปี 2557 จากสำนักงานคณะกรรมการป้องกันและปราบปรามการทุจริตแห่งชาติ (ป.ป.ช.)
- 2552 ก่อตั้งบริษัท เซอร์วู้ด เคมีคอล ออสตราเลเซีย จำกัด ขึ้นในประเทศออสเตรเลีย เพื่อส่งเสริมธุรกิจการส่งออก
- 2548 มีตัวแทนจำหน่ายในเขตภูมิภาคครบ 5 แห่ง

## Revenue Structure

รอบปีบัญชี : 31 ธ.ค.

(Unit : MB)

	3M/2017	%	3M/2016	%	2016	%	2015	%
1. กลุ่มผลิตภัณฑ์	-	-	-	-	-	-	-	-
ผลิตภัณฑ์รักษาเชื้อรา	32.12	9.78	33.49	10.54	148.44	11.99	157.75	13.78
ผลิตภัณฑ์ป้องกันและกำจัดแมลง	236.84	72.12	208.69	65.71	873.52	70.54	785.10	68.63
ผลิตภัณฑ์ทำความสะอาด	52.66	16.04	67.08	21.12	183.56	14.82	177.50	15.52
อื่นๆ	6.72	2.05	6.30	1.98	29.65	2.39	21.47	1.88
2. รายได้อื่น	0.05	0.02	2.05	0.65	3.21	0.26	2.18	0.19
รายได้รวม	328.39	100.00	317.61	100.00	1,238.38	100.00	1,144.00	100.00

## Financial Ratios

	3M/2017	3M/2016	2016	2015
ROE (%)	20.24	24.06	23.11	20.37
ROA (%)	18.74	21.95	21.76	19.21
D/E (x)	0.34	0.38	0.31	0.36
GP Margin (%)	35.29	39.88	38.56	38.13
EBIT Margin (%)	18.26	22.40	15.76	13.18
NP Margin (%)	13.82	17.26	12.51	10.37

# Business Plan

1. ขยายตลาดจากการพัฒนาผลิตภัณฑ์ใหม่เพิ่มขึ้น - ผลิตภัณฑ์โลชั่นทากันยุง ยาจุดกันยุง ยากำจัดปลวกใหม่สุดพรีเมียมและสูตรสเปรย์ เขี่ยกำจัดปลวก มด แมลงสาบ น้ำยารักษาเนื้อไม้สูตรน้ำ ผลิตภัณฑ์ทำความสะอาดสำหรับเด็ก ผลิตภัณฑ์และยาสำหรับดูแลสัตว์เลี้ยง ปุ๋ยและอาหารเสริม สารกำจัดแมลง เชื้อรา และวัชพืชที่ใช้ในการเกษตร

2. ขยายตัวจากการเจาะเข้าตลาดใหม่ๆ - เพิ่มตลาดในต่างประเทศและเข้าสู่ตลาดเคมีเกษตร เนื่องจากสามารถใช้การวิจัยพัฒนาผลิตภัณฑ์และวัตถุดิบที่มีอยู่แล้วร่วมกันได้ และตลาดในส่วนนี้มีมูลค่าสูงถึงกว่า 10,000 ล้านบาทปี และขยายธุรกิจไปต่างประเทศ ประเทศออสเตรเลียและตลาด AEC

## Investment Highlight

- บริษัทมีแบรนด์สินค้าที่เข้มแข็งอยู่เดิมเพื่อทำการตลาดให้กับสินค้าใหม่ๆ และสร้างความหลากหลายของสินค้าเพิ่มขึ้น นอกจากนี้ยังรักษาแบรนด์อย่างต่อเนื่องด้วยการเน้นถึงคุณภาพสินค้าโดยให้ความสำคัญกับการวิจัยและพัฒนาผลิตภัณฑ์อย่างต่อเนื่อง
- มีเครือข่ายครอบคลุมในทุกช่องทางทั้งจำหน่ายและครบทุกจังหวัด โดยจำหน่ายผ่านผู้แทนจำหน่ายเฉพาะช่องทาง ผู้แทนจำหน่ายท้องถิ่น (Zone Distributors) และผ่านบริษัทขายตรงให้กับลูกค้ากลุ่มอุตสาหกรรม ซึ่งแต่ละตัวแทนสามารถกระจายสินค้าเข้าร้านค้าได้มากกว่า 26,700 ร้านค้า
- มีความสามารถในการบริหารต้นทุนจากการผลิตสินค้าที่หลากหลาย - ปัจจุบันบริษัทมีผลิตภัณฑ์ที่ออกวางจำหน่ายแล้วมากกว่า 220 ผลิตภัณฑ์ ภายใต้ 130 เครื่องหมายการค้าที่จดทะเบียนเรียบร้อยแล้ว ซึ่งแบ่งเป็น 4 กลุ่ม ได้แก่ ผลิตภัณฑ์รักษาเนื้อไม้ ผลิตภัณฑ์กำจัดแมลง ผลิตภัณฑ์ทำความสะอาด และผลิตภัณฑ์อื่นๆ ซึ่งแต่ละกลุ่มผลิตภัณฑ์สามารถใช้เครื่องจักร สายการผลิต และวัตถุดิบร่วมกัน ทั้งยังมีการดำเนินกิจกรรมทางการตลาดร่วมกันได้ ทำให้สามารถเฉลี่ยต้นทุนต่อหน่วยกันได้ต่ำลง
- มีฐานะทางการเงินที่แข็งแกร่ง ความเสี่ยงทางการเงินต่ำ - ปัจจุบันมีอัตราส่วน D/E เพียง 0.34 เท่า และไม่มียอดดอกเบี้ยจ่าย ทำให้สามารถใช้การกู้และระดมเงินสดจากภายในขยายธุรกิจได้เพิ่มขึ้นในอนาคต โดยไม่ต้องเพิ่มทุนให้กระทบถึงส่วนของผู้ถือหุ้น ที่ผ่านมามีบริษัทมีสภาพคล่องทางการเงินสูง โดยมีสินทรัพย์หมุนเวียนต่อหนี้สินหมุนเวียนสูงถึง 2.86 เท่า

## Risk Factor

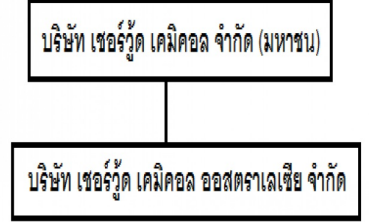
- ความผันผวนของราคาวัตถุดิบ ส่งผลกระทบต่อต้นทุนสินค้าและผลการดำเนินงานของบริษัทฯ เนื่องจากบริษัทฯ ไม่สามารถปรับราคาขายสินค้าให้สอดคล้องกับราคาวัตถุดิบที่ผันผวนได้ทันทีทันใด ทั้งนี้บริษัทมีการจัดการความเสี่ยงดังกล่าวโดยการใช้กลยุทธ์การออกสินค้าที่หลากหลายออกขาย ทำให้ต้นทุนสินค้ามีการกระจายตัวรวมถึงการบริหารต้นทุนวัตถุดิบและโครงสร้างราคาสินค้าให้มีความสัมพันธ์ในเชิงกำไร
- การเข้ามาของคู่แข่งรายใหม่ และการแข่งขันที่เพิ่มขึ้น ธุรกิจเคมีเคหะภัณฑ์หลายกลุ่มในปัจจุบันมีการแข่งขันสูง โดยมีผู้ประกอบการจำนวนมากรายในแต่ละผลิตภัณฑ์ ทั้งจากบริษัทข้ามชาติและบริษัทภายในประเทศ หากการแข่งขันทวีความรุนแรงขึ้น อาจส่งผลกระทบต่อด้านราคา ทำให้บริษัทมีรายได้หรือกำไรลดลง อย่างไรก็ตาม มีผู้ประกอบการอยู่จำนวนน้อยรายที่สามารถครองส่วนแบ่งตลาดได้อย่างยาวนาน ทั้งนี้เป็นเพราะความสำเร็จของเครื่องหมายการค้าของแต่ละผลิตภัณฑ์ ที่เป็นผลมาจากองค์ประกอบการตลาดที่ถูกต้อง
- การเปลี่ยนแปลงของอัตราแลกเปลี่ยน วัตถุดิบส่วนใหญ่ที่เป็นประเทศส่งออกถูกนำเข้าของบริษัทจะต้องนำเข้าจากต่างประเทศโดยส่วนใหญ่มีการกำหนดราคาเป็นสกุลเหรียญสหรัฐ ดังนั้นบริษัทจะต้องเผชิญความเสี่ยงค่าเงินตราต่างประเทศล่วงหน้าเป็นช่วงเวลาสั้นๆ ก่อนถึงกำหนดชำระเงิน

## Capital Structure

(Unit : MB)

	3M/2017	3M/2016	2016	2015
Current Liabilities	239.60	244.16	208.75	208.73
Non-Current Liabilities	15.44	15.80	15.17	15.28
Shareholders' Equity	757.00	680.81	711.71	628.83

## Company Structure



## Company Image

