

ABICO

บริษัท เอบีโก้ โฮลดิ้งส์ จำกัด (มหาชน)
ABICO HOLDINGS PUBLIC COMPANY LIMITED

Head Office : 401/หมู่ที่ 8 อาคารเอบีโก้ ชั้น 5 ถนนพหลโยธิน ตำบลคูคต อำเภอลำลูกกา ปทุมธานี 12130

Contact : 0-2080-7899

Website : www.abicogroup.com

CEO/MD

คุณกิตติ วัลโลราชกุล
กรรมการผู้จัดการTel : 0-2080-7899
kitti@abicogroup.com

CFO

คุณเกสร่า รุ่งสังข์
รักษาการเจ้าหน้าที่บริหารสายงาน
บัญชีและการเงินTel : 0-2080-7899
kesara@abicogroup.com

IRO

คุณชาลี ติวรรกุล
รักษาการนักลงทุนสัมพันธ์Tel : 0-2080-7899
chalee@abicogroup.com

Company Background

ประกอบธุรกิจลงทุน (Holding Company) ในบริษัทต่างๆ ผ่านบริษัทย่อยและบริษัทร่วม โดยมุ่งเน้นการลงทุนในธุรกิจ 3 ธุรกิจหลัก ดังนี้

- 1 การลงทุนในธุรกิจรับจ้างผลิต (OEM) : นมยูเอชที นมพาสเจอร์ไรส์ และน้ำผลไม้พาสเจอร์ไรส์
- 2 การลงทุนในธุรกิจฟาร์มโคนม : จำหน่ายน้ำนมดิบ
- 3 การลงทุนในธุรกิจอสังหาริมทรัพย์ : ให้เช่าและบริการอาคารสำนักงาน

Key Development of Company

ส.ค. 2558 บริษัทฯ ได้ยื่นคำขอเหตุเพิกถอนและกลับมาทำการซื้อขายในตลาดหลักทรัพย์ เอ็ม เอ ไอ (mai)

ก.พ. 2559 ตลาดหลักทรัพย์แห่งประเทศไทยได้ให้ บริษัทฯ ได้กลับเข้าทำการซื้อขายในตลาดหลักทรัพย์ เอ็ม เอ ไอ

2560 บริษัท เอบีโก้ โฮลดิ้งส์ จำกัด (มหาชน) ได้มีการปรับปรุงรายการด้วยค่าเงินลงทุนในบริษัทย่อย 2 แห่ง จากการประเมินมูลค่าที่คาดว่าจะได้รับคืนของเงินลงทุนสูงกว่าเงินลงทุนที่บริษัทได้ลงทุนไว้ทำให้บริษัทมีการรับรู้กำไรจากการปรับปรุงรายการด้วยค่าเงินลงทุนในงบการเงินเฉพาะกิจการจำนวน 278.24 ล้านบาท และทำให้สินทรัพย์ในส่วนของเงินลงทุนในบริษัทย่อยเพิ่มขึ้น 278.24 ล้านบาท เท่ากับมูลค่าที่บริษัทได้ลงทุนไว้ในบริษัทย่อยทั้งสองแห่ง และบริษัท เอบีโก้ แดรี่ ฟาร์ม จำกัด ("บริษัทย่อย") มีการขยายฐานลูกค้าให้มีความหลากหลายในผลิตภัณฑ์ และเป็นองค์กรชั้นนำของธุรกิจเครื่องดื่มในระดับสากล อีกทั้งเมื่อวันที่ 28 ธันวาคม 2560 บริษัทฯ ยังได้รับการรับรอง ISO 9001:2015 จากสถาบัน SGS United Kingdom Ltd.

Revenue Structure

(Unit : MB)

รอบบัญชี : 31 ส.ค.

	3M/2018	%	3M/2017	%	2017	%	2016	%
รายได้ธุรกิจผลิตและรับจ้างผลิตนมและน้ำผลไม้	168.00	88.00	107.00	89.00	507.00	90.00	423.00	88.00
รายได้จากธุรกิจให้เช่าอาคารสำนักงาน	5.00	3.00	3.00	3.00	14.00	2.00	12.00	3.00
รายได้จากธุรกิจการเกษตรและฟาร์มโคนม	17.00	9.00	10.00	8.00	43.00	8.00	42.00	9.00

CG Report Score : -

THSI List : -

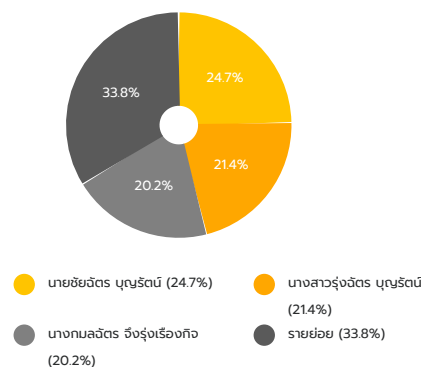
Stock Data (31/03/2018)

	YTD	2017	2016
Paid-up (MB)	235.00	235.00	235.00
Listed share (M.)	235.00	235.00	235.00
Par (B.)	1.00	1.00	1.00
Market Cap (MB.)	1,410.00	2,220.75	3,266.50
Price (B./share)	6.00	9.45	13.90
EPS (B.)	0.09	0.42	0.62

Statistics (25/06/2018)

	P/E	P/BV	Div.Yield
ABICO (x)	17.02	1.69	1.25
AGRO - mai (x)	-	2.83	1.91
AGRO - SET (x)	31.70	1.10	2.25
mai (x)	80.75	2.16	1.83
SET (x)	16.52	1.86	3.11

Shareholder Structure (08/03/2018)



Financial Ratios

	3M/2018	3M/2017	2017	2016
ROE (%)	10.15	20.35	12.35	20.94
ROA (%)	8.21	13.84	9.37	14.28
D/E (x)	0.62	0.61	0.59	0.63
GP Margin (%)	17.39	13.43	13.01	12.33
EBIT Margin (%)	14.37	26.33	18.25	26.02
NP Margin (%)	10.21	23.19	14.91	22.58

Business Plan

บริษัทมีเป้าหมายที่จะขยายจำนวนผลิตภัณฑ์ให้มีความหลากหลายมากขึ้น เพื่อเป็นการขยายฐานลูกค้าของบริษัทในกลุ่มรับจ้างผลิตนมยูเอชที นมพาสเจอร์ไรส์ และน้ำผลไม้พาสเจอร์ไรส์ เนื่องจากบริษัทมีความชำนาญและเป็นที่ยอมรับในคุณภาพการผลิตสินค้าประเภทนี้

Investment Highlight

บริษัทมีการปรับปรุงเครื่องจักรให้มีความทันสมัยมากขึ้นเพื่อรองรับอัตราการเติบโตการผลิตนมพร้อมดื่มในกลุ่มรับจ้างผลิตนมยูเอชที นมพาสเจอร์ไรส์ และน้ำผลไม้พาสเจอร์ไรส์ ให้กับลูกค้าของบริษัท อีกทั้งยังสามารถสร้างความมั่นใจในคุณภาพของสินค้ามากยิ่งขึ้น

Risk Factor

ความเสี่ยงในการประกอบธุรกิจ

บริษัทย่อย (บริษัท เอบีโก้ แดรี่ ฟาร์ม จำกัด) ซึ่งเป็นบริษัทหลักในการดำเนินธุรกิจของบริษัท เอบีโก้ โฮลดิ้งส์ จำกัด (มหาชน) ดำเนินธุรกิจรับจ้างผลิตซึ่งจะต้องพึ่งพาลูกค้าเป็นส่วนใหญ่เนื่องจากบริษัทไม่มีผลิตภัณฑ์เป็นของตัวเอง และเพื่อไม่ให้กระทบต่อการประกอบธุรกิจของบริษัทจึงได้หาลูกค้าหลายรายเพื่อให้กระจายความเสี่ยงในการพึ่งพาลูกค้ารายใดรายหนึ่งมากเกินไป รวมถึงลูกค้าของบริษัทจะมีการทำสัญญาจ้างผลิตระยะยาว และในส่วนของธุรกิจฟาร์มโคนมซึ่งเป็นบริษัทย่อยและมีปัจจัยความเสี่ยงเกี่ยวกับราคาน้ำมันดิบที่ถูกควบคุมโดยภาครัฐจึงไม่มีความเสี่ยงแต่อย่างใด ประกอบกับแนวโน้มเกี่ยวกับพฤติกรรมบริโภคน้ำมันนมดิบมีแนวโน้มสูงขึ้น จึงเป็นปัจจัยบวกกับราคาน้ำมันดิบในอนาคต ดังนั้น บริษัท ฟีฟี่โอ ฟาร์ม จำกัด (บริษัทย่อย) จึงมีได้ทำสัญญาอนุพันธ์หรือสัญญาอื่นใดเพื่อบริหารความเสี่ยงจากราคาน้ำมันดิบ

ความเสี่ยงเกี่ยวกับการผลิต

วัตถุดิบในการผลิตรวมทั้งวัสดุห่อหุ้มที่สำคัญได้รับการจัดหาให้โดยลูกค้าและส่วนที่บริษัทเป็นผู้จัดหาให้กับลูกค้ารวมทั้งการฝึกอบรมเกี่ยวกับการควบคุมคุณภาพและขั้นตอนในการผลิตที่สำคัญทางลูกค้าได้ส่งเจ้าหน้าที่ที่มีความรู้ความชำนาญเข้ามาช่วยดูแลด้วยซึ่งบริษัทจะมีความเสี่ยงในกรณีที่เครื่องจักรที่ใช้ในการผลิตเกิดชำรุดเสียหายทำให้ไม่สามารถผลิตได้และจะมีผลทำให้สินค้าที่ผลิตไปไม่ผ่านขั้นตอนการตรวจสอบด้านคุณภาพ

ความเสี่ยงด้านความผันผวนราคาวัตถุดิบและการจัดหาวัตถุดิบ

สำหรับธุรกิจรับจ้างผลิตที่ลูกค้าให้บริษัทจะต้องเป็นผู้จัดหาวัตถุดิบหลัก ได้แก่ นมผง ซึ่งเป็นราคาที่ขึ้นอยู่กับราคาส่งของนมสดทำให้เกิดความไม่แน่นอนในราคาของวัตถุดิบและการสั่งซื้อนมผงจะต้องมีโควตาที่สามารถทำการสั่งซื้อได้ โดยบริษัทได้มีการขอโควตานมผงให้เพียงพอต่อยอดสั่งซื้อของลูกค้า ส่วนเรื่องราคาหากมีการปรับราคาเพิ่มขึ้น ทางบริษัทสามารถปรับราคากับลูกค้าได้เช่นกัน สำหรับธุรกิจฟาร์มโคนมต้องใช้มันเส้นเพื่อเป็นอาหารให้กับโคนมซึ่งราคามันเส้นมีราคาเพิ่มสูงขึ้น ทางบริษัทแก้ไขโดยปลูกข้าวโพด รวมทั้งใช้อาหารเม็ด ซังข้าวโพดและเปลือกข้าวโพดทดแทนมันเส้นซึ่งมีราคาถูกกว่า ซึ่งได้รับคุณค่าทางอาหารสำหรับโคนมใกล้เคียงกับมันเส้นที่มีราคาสูงกว่า และยังไม่กระทบกับปริมาณและคุณภาพของมันนม

มาตรฐานต่างๆ ที่บริษัทได้รับ

HACCP (Hazard Analysis and Critical Control Point) ได้รับการรับรองจาก National Food Institute การวิเคราะห์จุดอันตรายและจุดควบคุมวิกฤต เมื่อวันที่ 25 ตุลาคม 2560
Management system and guidances for its application

Annex to CAC/RCP 1-1969 REV.4-2003

GMP Codex alimentarius recommended international ได้รับการรับรองจาก National Food Institute Code of Practice General Principle of Food Hygiene เมื่อวันที่ 25 ตุลาคม 2560
CAC/RCP 1-1969, REV.4-2003

ISO 9001:2015 ได้รับการรับรองจาก SGS United Kingdom Ltd.

เมื่อวันที่ 28 ธันวาคม 2560

Capital Structure

(Unit : MB)

	3M/2018	3M/2017	2017	2016
Current Liabilities	217.00	138.00	186.00	185.00
Non-Current Liabilities	301.00	352.00	314.00	302.00
Shareholders' Equity	833.00	800.00	845.00	766.00

Company Structure

- บริษัท เอบีโก้ แดรี่ ฟาร์ม จำกัด "บริษัทย่อย"
(ธุรกิจรับจ้างผลิตนมยูเอชที, นมพาสเจอร์ไรส์ และน้ำผลไม้พาสเจอร์ไรส์)
- บริษัท ฟีฟี่โอ ฟาร์ม จำกัด "บริษัทย่อย"
(ธุรกิจฟาร์มโคนม)
- บริษัท เอบีโก้ แลนด์ จำกัด "บริษัทย่อย"
(ธุรกิจให้เช่าและบริการอาคารสำนักงาน)
- บริษัท มาลีกรุป จำกัด (มหาชน) "บริษัทร่วม"
เดิมชื่อ บริษัท มาลีสามพราน จำกัด (มหาชน)
(ธุรกิจผลิตและจำหน่ายน้ำผลไม้)