

ECF

บริษัท อีสต์โคสต์เฟอร์นิเทค จำกัด (มหาชน)

EAST COAST FURNITECH PUBLIC COMPANY LIMITED

ECF

บริษัท อีสต์โคสต์เฟอร์นิเทค จำกัด (มหาชน)
EAST COAST FURNITECH PUBLIC COMPANY LIMITED

Head Office : 37/9 หมู่ 10 ถนนบ้านบึง - แกลง ตำบลทางเกวียน อำเภอแกลง ระยอง 21110

Contact : 0-3867-1361, 0-3888-6372-4

Website : www.ecf-furniture.com

CG Report Score :

THSI List : -

MD

อารักษ์ สุขสวัสดิ์
กรรมการผู้จัดการTel : 0-2152-7301-4
arak@eastcoast.co.th

CFO

พชนัน สิงห์ภู
ผู้อำนวยการฝ่ายบัญชีและการเงินTel : 0-3867-5181-4
Mobile : 08-1782-7507
pachanan@eastcoast.co.th

IRO

สาริสา ทองกิตติกุล
นักลงทุนสัมพันธ์Tel : 0-2152-7302 ต่อ 212
Mobile : 09-5156-4159
sarisa@eastcoast.co.th

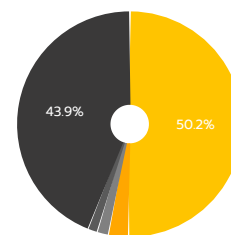
Stock Data (17/08/2018)

	YTD	2017	2016
Paid-up (MB)	226.84	215.14	142.21
Listed share (M)	907.34	830.01	568.83
Par (B)	0.25	0.25	0.25
Market Cap (MB)	7,304.11	4,980.04	1,831.62
Price (B./share)	8.05	6.00	3.22
EPS (B)	0.02	0.11	0.11

Statistics (17/08/2018)

	P/E	P/BV	Div.Yield
ECF (x)	116.84	6.43	0.71
CONSUMP - mai (x)	29.36	3.51	1.25
CONSUMP - SET (x)	16.69	0.93	2.93
mai (x)	66.41	2.14	1.83
SET (x)	16.80	1.92	2.98

Shareholder Structure (19/06/2018)



กลุ่มครอบครัวสุขสวัสดิ์ (50.2%)	กลุ่มครอบครัวพานิช (2.9%)
กลุ่มครอบครัววิริยภรณ์ (1.4%)	กลุ่มครอบครัวนันทริ (1.6%)
อื่น ๆ (43.9%)	

Financial Ratios

	6M/2018	6M/2017	2017	2016
ROE (%)	6.57	10.23	8.65	11.22
ROA (%)	5.90	6.09	6.11	6.74
D/E (x)	154	2.62	1.70	2.59
GP Margin (%)	30.65	29.23	19.65	28.27
EBIT Margin (%)	8.96	7.82	10.48	9.12
NP Margin (%)	1.85	3.24	4.88	4.37

Company Background

ECF คือ ผู้ผลิตและจำหน่าย เฟอร์นิเจอร์ที่ผลิตจากไม้ปาร์ติเคิลบอร์ด ไม้เอ็มดีเอฟ และไม้ยางพารา กระดาษปิดผิว ไม้ยางพาราแปรรูปอบแห้ง โซวรูมภายใต้แบรนด์ "ELEGA" และ "FINNA HOUSE"

ปัจจุบัน ECF ได้จดทะเบียนจัดตั้งบริษัทย่อยทั้งหมด 4 แห่ง ได้แก่ 1.บจก. วีวี เดคคอร์ ประกอบธุรกิจจำหน่ายกระดาษปิดผิว 2. บจก. อีซีเอฟ โฮลดิ้งส์ (ECFH) ประกอบธุรกิจร้านค้าปลีกภายใต้แบรนด์ Can Do จากญี่ปุ่น 3. บจก. อีซีเอฟ พาวเวอร์ จำกัด (ECF-Power) ประกอบธุรกิจโรงไฟฟ้าพลังงานทางเลือก ปัจจุบันได้ถือหุ้นใน 1.) บจก. เซฟ เอนเนอร์จี โฮลดิ้งส์ (SAFE) ร้อยละ 33.37 โดย SAFE จะลงทุนในโรงไฟฟ้าพลังงานชีวมวล และ 2.) บจก. พลังงานเพื่อโลกสีเขียว (ประเทศไทย) ร้อยละ 20 เพื่อลงทุนโรงไฟฟ้าพลังงานแสงอาทิตย์ ประเทศเมียนมาร์ และ 4. บจก. แพลนเนทบอร์ด (PNB) ซึ่ง ECF ถือหุ้นในสัดส่วนร้อยละ 57 ปัจจุบันอยู่ระหว่างการก่อสร้างโรงงานผลิตและจำหน่ายแผ่นไม้เอ็มดีเอฟ

Key Development of Company

- ปี 2542 บริษัท อีสต์โคสต์เฟอร์นิเทค จำกัด ได้จดทะเบียนก่อตั้งขึ้นเมื่อวันที่ 12 ตุลาคม และเข้าเป็นบริษัทจดทะเบียนในตลาดหลักทรัพย์ เอ็ม เอ ไอ (mai) ในปี 2556
- ปี 2559 จัดตั้งบริษัทย่อยคือ บจก. อีซีเอฟ พาวเวอร์ (ECF-P) เพื่อลงทุนในธุรกิจด้านพลังงานทดแทน และเข้าลงทุนใน บจก. เซฟ เอนเนอร์จี โฮลดิ้งส์ ในฐานะบริษัทร่วม ที่บริษัทถือหุ้น 33.37%
- ปี 2560 ECF-P เข้าลงทุนโรงไฟฟ้าพลังงานแสงอาทิตย์ของ บจก. พลังงานเพื่อโลกสีเขียว (ประเทศไทย) ประเทศเมียนมาร์ ขนาด 220 MW โดยเข้าถือหุ้นในสัดส่วน 20%
- ปี 2561 คณะกรรมการบริษัทฯ ได้พิจารณาอนุมัติเข้าลงทุนและเริ่มการก่อสร้างโรงงานผลิตแผ่นไม้ MDF ภายใต้บริษัทย่อย คือ บจก. แพลนเนทบอร์ด ซึ่งเข้าถือหุ้นร้อยละ 57 ปัจจุบันอยู่ระหว่างการก่อสร้างโรงงาน

Revenue Structure

หน่วยนับ : 30 ปี.

(Unit : MB)

	6M/2018	%	6M/2017	%	2017	%	2016	%
ผลิตภัณฑ์เฟอร์นิเจอร์	624.06	88.83	659.32	92.41	1,332.31	90.10	1,273.72	91.31
กระดาษปิดผิว	29.26	4.16	40.08	5.51	73.54	4.97	65.90	4.72
ผลิตภัณฑ์อื่น ๆ และร้านค้าปลีก	24.48	3.48	14.07	1.93	38.77	2.62	31.15	2.23
รวมรายได้ขาย	677.80	96.47	713.46	98.09	1,444.62	97.70	1,370.77	98.27
รายได้อื่นๆ	24.77	3.53	13.88	1.91	34.06	2.30	24.14	1.73
รายได้รวม	702.57	100.00	727.34	100.00	1,478.68	100.00	1,394.91	100.00

Business Plan

- ธุรกิจบริษัทย่อย (บจก. อีซีเอฟ พาวเวอร์) ดำเนินธุรกิจพลังงานทดแทน โดยเข้าลงทุนในบริษัทร่วม คือ บจก.เซฟ เอนเนอร์จี โฮลดิ้งส์ ถือหุ้นร้อยละ 33.37 เพื่อลงทุนในโรงไฟฟ้าพลังงานชีวมวล ได้แก่ บจก.ไพร์ช ออฟ วู้ด กรีน เอนเนอร์จี (PWGE) จังหวัดนราธิวาส ขนาด 7.5 MW ซึ่งขณะนี้ PWGE ได้เริ่มจำหน่ายไฟฟ้าเชิงพาณิชย์เรียบร้อยแล้ว รวมถึงลงทุนในบจก. บีน่า พูรี เพาเวอร์ (ไทยแลนด์) ในสัดส่วนร้อยละ 49 สำหรับโรงไฟฟ้า Biomass Gasification อ.ลอง และอ.สูงเม่น จ.แพร่ แบ่งออกเป็น 2 โครงการ ๆ ละ 1 MW สำหรับโครงการที่อำเภอสูงเม่น จะเริ่ม COD ภายในเดือนธันวาคม ปี 2561 ต่อมาได้เข้าลงทุนในบจก. พลังงานเพื่อโลกสีเขียว (ประเทศไทย) ถือหุ้นร้อยละ 20 เพื่อลงทุนในโรงไฟฟ้าพลังงานแสงอาทิตย์ ขนาด 220 MW คาดเริ่ม COD 50 MW เฟส 1 ไม่เกินไตรมาสที่ 1 ปี 2562
- ธุรกิจบริษัทย่อย (บจก.แพลนเนทบอร์ด) จดทะเบียนบริษัทแล้วเสร็จเมื่อวันที่ 19 ธันวาคม 2560 เพื่อดำเนินธุรกิจผลิตและจำหน่ายแผ่นไม้เอ็มดีเอฟ (MDF) ขณะนี้อยู่ระหว่างการก่อสร้างโรงงาน ซึ่งคาดว่าจะแล้วเสร็จภายในต้นปี 2563

Investment Highlight

ประเด็นที่น่าสนใจของบริษัท มีดังนี้

- ในส่วนธุรกิจเฟอร์นิเจอร์ บริษัทใช้กลยุทธ์ขยายพันธมิตรและเครือข่ายลูกค้าใหม่เพิ่มขึ้น โดยเฉพาะกลุ่มลูกค้าจากประเศจีน
- โอกาสในการขยายการลงทุนไปยังธุรกิจด้านพลังงานซึ่งขณะนี้บริษัทอยู่ระหว่างการศึกษาค่าความเป็นไปได้ในการเข้าลงทุนอีกหลายโครงการ
- ปัจจุบันบริษัทอยู่ระหว่างการก่อสร้างโรงงานผลิตแผ่นไม้เอ็มดีเอฟ ซึ่งภายหลังการก่อสร้างแล้วเสร็จจะสร้างโอกาสการเติบโตของรายได้และกำไรให้กับบริษัทอย่างมีนัยสำคัญ
- การอยู่ระหว่างการศึกษาค่าความเป็นไปได้ในการเข้าลงทุนในบริษัท เอสเทรค (ประเทศไทย) จำกัด ซึ่งดำเนินธุรกิจผู้จัดจำหน่ายผลิตภัณฑ์ไอที ให้กับบริษัทชั้นนำระดับโลก

Risk Factor

ปัจจัยเสี่ยงของธุรกิจและการป้องกันความเสี่ยงที่สำคัญ มีดังนี้

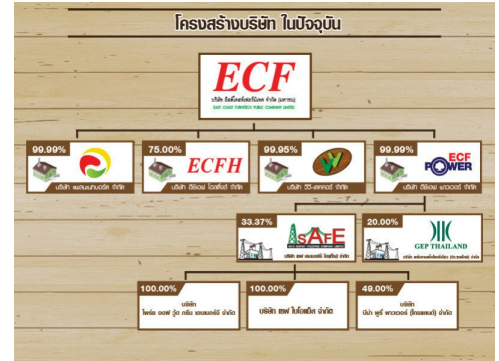
- ความเสี่ยงจากการผันผวนของอัตราแลกเปลี่ยน** บริษัทมีการจำหน่ายสินค้าไปยังลูกค้าต่างประเทศ โดยกำหนดเงื่อนไขการชำระค่าสินค้าเป็นสกุลดอลลาร์สหรัฐ อย่างไรก็ตามบริษัทมีการนำเข้าวัตถุดิบเพื่อผลิตกระดาษปิดผิวและการสั่งซื้อเฟอร์นิเจอร์เพื่อจำหน่ายภายในโชว์รูมจากต่างประเทศ ซึ่งจะเป็นแนวทางหนึ่งของการป้องกันความเสี่ยงดังกล่าว อย่างไรก็ตามบริษัทมีการทำสัญญาซื้อขายเงินต่างประเทศล่วงหน้าเพื่อช่วยลดความเสี่ยงอีกทางหนึ่งด้วย
- ความเสี่ยงจากการแข่งขันในตลาดกรรม** คู่แข่งที่สำคัญของไทยคือ ผู้ผลิตเฟอร์นิเจอร์ในประเทศมาเลเซีย ซึ่งมีขนาดกำลังการผลิต และราคาจำหน่ายสินค้าใกล้เคียงกัน อย่างไรก็ตามบริษัทมีฐานลูกค้าที่มีการสั่งซื้อสินค้ากับบริษัทมาเป็นระยะเวลายาวนานกว่า 10 ปี และมุ่งเน้นการพัฒนาผลิตภัณฑ์และแนวทางการลดต้นทุนและค่าใช้จ่ายในกระบวนการผลิตอย่างต่อเนื่อง เพื่อสร้างจุดแข็งในการแข่งขัน
- ความเสี่ยงจากโครงการโรงไฟฟ้า และโครงการผลิตแผ่นไม้เอ็มดีเอฟที่อยู่ระหว่างการก่อสร้างและยังไม่แล้วเสร็จ** เนื่องจากบริษัทมีโครงการโรงไฟฟ้า และโครงการผลิตแผ่นไม้เอ็มดีเอฟที่อยู่ระหว่างการก่อสร้างและยังไม่แล้วเสร็จ ซึ่งอาจมีความเสี่ยงหากการก่อสร้างมีความล่าช้า ซึ่งจะส่งผลให้กำหนดเวลาเริ่มมีรายได้ในเชิงพาณิชย์ต้องเลื่อนออกไป
- ความเสี่ยงจากค่าใช้จ่ายที่เกิดขึ้นจากโครงการที่อยู่ระหว่างการศึกษาค่าความเป็นไปได้** เนื่องจากบริษัทอยู่ระหว่างการศึกษาค่าความเป็นไปได้ของโครงการ ซึ่งปัจจุบันยังไม่สามารถเริ่มการดำเนินธุรกิจหรือการรับรู้รายได้ในเชิงพาณิชย์

Capital Structure

(Unit : MB)

	6M/2018	6M/2017	2017	2016
Current Liabilities	1,151.04	1,627.12	1,695.06	1,076.24
Non-Current Liabilities	776.73	86.17	58.67	621.95
Shareholders' Equity	1,249.70	653.53	1,032.95	656.71

Company Structure



Company Image



Disclaimer : เอกสารฉบับนี้จัดทำขึ้นโดยบริษัทจดทะเบียน โดยมีวัตถุประสงค์เพื่อเผยแพร่ข้อมูลของบริษัทต่อผู้ลงทุนเพื่อใช้ในการตัดสินใจลงทุนหรือซื้อขายหลักทรัพย์ของบริษัท ซึ่งผู้ลงทุนควรใช้ดุลยพินิจในการนำข้อมูลมาใช้ในการตัดสินใจลงทุนอย่างรอบคอบ โดยบริษัทจะไม่รับผิดชอบต่อความเสียหายใดๆ ที่เกิดจากการนำข้อมูลเหล่านี้ไปใช้ประกอบการตัดสินใจลงทุน หากผู้ลงทุนมีข้อสงสัยเพิ่มเติมเกี่ยวกับข้อมูลของบริษัท สามารถหาข้อมูลเพิ่มเติมได้ที่รายงาน 56-1 รายงานประจำปี หรือสารสนเทศที่บริษัทได้แจ้งผ่านสำนักงานคณะกรรมการกำกับหลักทรัพย์และตลาดหลักทรัพย์ (ก.ล.ต.) และ/หรือตลาดหลักทรัพย์แห่งประเทศไทย ทั้งนี้ บริษัทขอสงวนสิทธิ์ในการแก้ไขเพิ่มเติมเปลี่ยนแปลงข้อมูลในเอกสารฉบับนี้โดยไม่ต้องแจ้งให้ผู้ลงทุนทราบล่วงหน้า รวมทั้งห้ามมิให้ผู้ได้นำเอกสารหรือข้อมูลในเอกสารดังกล่าวไปทำซ้ำ ดัดแปลง หรือเผยแพร่ต่อสาธารณชนไม่ว่าทั้งหมดหรือบางส่วนโดยไม่ได้รับอนุญาตจากบริษัท