

KASET

บริษัท ไทยฮา จำกัด (มหาชน)
THAI HA PUBLIC COMPANY LIMITED

Head Office : เลขที่ 140 หมู่ 5 ตำบลบางกระทีก อำเภอสามพราน นครปฐม 73210

Contact : 0-2482-1661-6 Website : www.kasetbrand.com

CEO

Somroek Tangpiroonthum
Chief Executive OfficerTel : 024821661-6
somroek@kasetbrand.com

Company Background

- บริษัท ไทยฮา จำกัด (มหาชน) เริ่มเข้าตลาดหลักทรัพย์ตั้งแต่ปี 2548 และก่อตั้งขึ้นเพื่อดำเนินธุรกิจด้านพืชผลการเกษตรและเกษตรแปรรูปทั้งขายในประเทศและส่งออกต่างประเทศ
- สำหรับตลาดต่างประเทศ บริษัทมีฐานการผลิตสินค้า 4 ประเทศ ที่ผลิตสินค้าภายใต้ตราสินค้า Kaset, Smart Chef, First Lady, Imperial Taste เพื่อส่งออกไปกว่า 84 ประเทศทั่วโลก
- ส่วนตลาดในประเทศเรามีช่องทางการขายที่ครอบคลุมลูกค้าทุกกลุ่มเช่น Modern Trade, อุตสาหกรรม, ภัตตาคาร, โรงแรม, ร้านอาหารและร้านค้าทั่วไป รวมทั้งการสร้างพันธมิตรเพื่อกระจายสินค้าทั่วประเทศ

Key Development of Company

- ปี 2551 สร้างสินค้ากลุ่มกิ่งสำเร็จรูป เช่น ไข่ไก่และไข่ไก่สำเร็จรูป
- ปี 2553 พัฒนาระบบ SAP เพื่อรองรับการเติบโต
- ปี 2556 สร้างพันธมิตรทางการค้าเพื่อขยายฐานการผลิตในกลุ่มประเทศ AEC
- ปี 2557 บริษัทลงทุนเปิดบริษัทใหม่ที่ประเทศลาว เพื่อขยายฐานการผลิต
- ปี 2558 บริษัทลงทุนเทคโนโลยีใหม่ Vacuum เพื่อรักษาคุณภาพสินค้าและเพิ่มมูลค่าทางการตลาด
- ปี 2559 บริษัทพัฒนาสินค้าทางการเกษตรแปรรูป เพื่อเพิ่มมูลค่าสินค้า
- ปี 2560 บริษัทได้สร้างพันธมิตรทางการค้า จัดทำโปรโมชั่น เพื่อเพิ่มการขาย
- ปี 2560 บริษัทได้เปิดตัวสินค้ากลุ่มใหม่ ที่เป็นกลุ่มอาหารว่างที่ดีต่อสุขภาพ

Revenue Structure

(Unit : MB)

สอบบัญชี : 31 ธ.ค.

	3M/2018	%	3M/2017	%	2017	%	2016	%
รายได้จากการขายต่างประเทศ	157.04	49.04	171.31	47.75	630.61	47.62	737.88	56.98
รายได้จากการขายในประเทศ	163.19	50.96	156.54	52.25	693.56	52.38	557.00	43.02
รายได้จากการขายรวม	320.23	100.00	327.85	100.00	1,324.17	100.00	1,294.88	100.00

CG Report Score :



THSI List : -

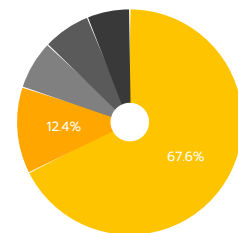
Stock Data (13/06/2018)

	YTD	2017	2016
Paid-up (MB)	278.00	278.00	278.00
Listed share (M)	278.00	278.00	278.00
Par (B)	100	100	100
Market Cap (MB)	661.64	644.96	783.96
Price (B./share)	2.38	2.32	2.82
EPS (B.)	0.02	0.04	-0.04

Statistics (13/06/2018)

	P/E	P/BV	Div.Yield
KASET (x)	45.30	1.85	-
AGRO - mai (x)	-	3.07	1.76
AGRO - SET (x)	21.29	2.00	2.55
mai (x)	88.69	2.25	1.76
SET (x)	17.53	1.96	2.94

Shareholder Structure (07/03/2017)



- บริษัท เซียร์ กรุ๊ป โฮลดิ้งส์ จำกัด (67.6%)
- นายวีรฉัตร จุฬาทอง (12.4%)
- นายวราวุฒ ดำรงพิรุฬหรัสม (7.0%)
- นางปัทมา ดำรงพิรุฬหรัสม (6.9%)
- นายสมฤกษ์ ดำรงพิรุฬหรัสม (6.1%)

Financial Ratios

	3M/2018	3M/2017	2017	2016
ROE (%)	4.18	-1.60	2.96	-2.95
ROA (%)	2.75	0.39	2.33	-0.14
D/E (x)	125	112	104	104
GP Margin (%)	13.09	12.95	13.11	10.75
EBIT Margin (%)	2.54	1.14	1.24	-0.08
NP Margin (%)	1.98	0.62	0.77	-0.78

Business Plan

- สร้างยอดขายในกลุ่มสินค้าที่มี กำไรขั้นต้นสูง
- พัฒนาการแปรรูปสินค้าทางการเกษตรให้มีมูลค่าเพิ่มขึ้น และตรงความต้องการของตลาด โดยเน้นสินค้าสุขภาพ
- สร้างอัตราการเติบโตแบบ B 2 C ผ่านช่องทางทางการขายออนไลน์
- สร้างพันธมิตรในการกระจายสินค้าให้ครอบคลุมทั่วทุกภูมิภาค
- สร้างการรับรู้ในตราสินค้า โดยสื่อ Social
- เพิ่มยอดขายในกลุ่มลูกค้าอุตสาหกรรม ร้านอาหาร โรงแรมตามพื้นที่ท่องเที่ยว

Investment Highlight

- การสร้าง Product Innovation ที่รวดเร็ว ตอบสนองความต้องการของผู้บริโภค และรักษาคุณภาพสินค้าให้สดใหม่
- บริษัทได้มีการกระจายสินค้าตราสินค้าของบริษัท ไปมากกว่า 84 ประเทศทั่วโลก
- เพิ่มศักยภาพการกระจายสินค้าให้ครอบคลุมทั่วประเทศและรวดเร็ว
- เพิ่มศักยภาพการบริการเพื่อสร้างความพึงพอใจสูงสุด
- บริษัทมีอัตราการเติบโตของยอดขายสูงกว่าอัตราการเติบโตของ GDP
- บริษัทลงทุนในเครื่องจักร เพื่อลดต้นทุนการจ้างแรงงาน

Risk Factor

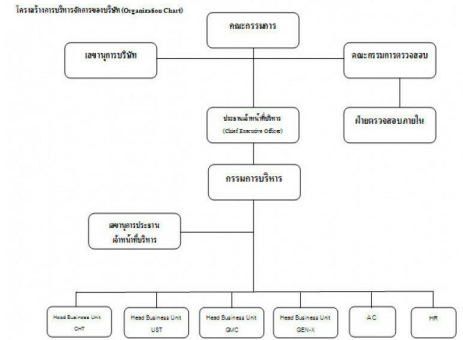
- **ความเสี่ยงเรื่องสภาวะอากาศและผลผลิตจากการเพาะปลูก** ซึ่งทางบริษัทได้ติดตามแหล่งเพาะปลูกอย่างใกล้ชิด เพื่อตรวจสอบคุณภาพปริมาณของวัตถุดิบ ซึ่งจะส่งผลต่อต้นทุนที่แข่งขันได้ ประกอบกับบริษัทได้บริหารจัดการความเสี่ยงเรื่องของต้นทุนโดยการรับซื้อข้าวเปลือกจากชาวนาแทนการรับซื้อวัตถุดิบจากโรงสีแหล่งเดียว
- **ความเสี่ยงจากความผันผวนของค่าเงินระหว่างประเทศ** บริษัทป้องกันความเสี่ยงโดยรักษาสมดุลในส่วนของ การจัดหาเงินทุนหมุนเวียนเป็นเงินตราต่างประเทศและการทำสัญญาซื้อขายเงินตราต่างประเทศล่วงหน้า ทำให้บริษัทสามารถรับรู้รายได้และราคาต้นทุนที่แน่นอน ลดความผันผวนของรายได้จากเงินตราต่างประเทศ

Capital Structure

(Unit : MB)

	3M/2018	3M/2017	2017	2016
Current Liabilities	428.91	367.13	350.23	337.69
Non-Current Liabilities	16.16	15.17	15.87	15.02
Shareholders' Equity	357.36	342.30	350.89	340.13

Company Structure



Company Image



Disclaimer : เอกสารฉบับนี้จัดทำขึ้นโดยบริษัทจดทะเบียน โดยมีวัตถุประสงค์เพื่อเผยแพร่ข้อมูลของบริษัทต่อผู้ลงทุนเพื่อใช้เป็นข้อมูลประกอบการตัดสินใจลงทุนเท่านั้น มิได้มีวัตถุประสงค์เพื่อชี้ชวนหรือจูงใจให้ซื้อขายหลักทรัพย์ของบริษัท ซึ่งผู้ลงทุนควรใช้ดุลยพินิจในการนำข้อมูลมาใช้ตัดสินใจลงทุนอย่างรอบคอบ โดยบริษัทจะไม่รับผิดชอบต่อความเสียหายใดๆ ที่เกิดจากการนำข้อมูลเหล่านี้ไปใช้ประกอบการตัดสินใจลงทุน หากผู้ลงทุนมีข้อสงสัยเพิ่มเติมเกี่ยวกับข้อมูลของบริษัท สามารถหาข้อมูลเพิ่มเติมได้ที่รายงาน 56-1 รายงานประจำปี หรือสารสนเทศที่บริษัทได้แจ้งผ่านสำนักงานคณะกรรมการกำกับหลักทรัพย์และตลาดหลักทรัพย์ (ก.ล.ต.) และ/หรือตลาดหลักทรัพย์แห่งประเทศไทย ทั้งนี้ บริษัทขอสงวนสิทธิ์ในการแก้ไขเพิ่มเติมเปลี่ยนแปลงข้อมูลในเอกสารฉบับนี้โดยไม่ต้องแจ้งให้ผู้ลงทุนทราบล่วงหน้า รวมทั้งห้ามมิให้ผู้อื่นนำเอกสารหรือข้อมูลในเอกสารดังกล่าวไปทำซ้ำ ดัดแปลง หรือเผยแพร่ต่อสาธารณชนไม่ว่าทั้งหมดหรือบางส่วนโดยไม่ได้รับอนุญาตจากบริษัท