

KCM

บริษัท เค.ซี.เมทัลชีท จำกัด (มหาชน)
K.C. METALSHEET PUBLIC COMPANY LIMITED

สำนักงานใหญ่ : 204 หมู่ 2 ถนนเสด็จเมือง ตำบลพระลับ อำเภอเมืองขอนแก่น ขอนแก่น 40000

ติดต่อ : 0-4332-6793 ถึง 6 Website : www.kcmetalsheet.co.th

CEO

นายนิพนธ์ เจริญกิจ
กรรมการผู้จัดการTel : 0-4332-6793
Mobile : 0-4333-26793
nipon.c@kcmetalsheet.com

CFO

นายวิวัฒน์ อุปทุม
ผู้จัดการฝ่ายบัญชีและการเงินTel : 0-4332-6793
Mobile : 08-4277-8883
rawiwat.u@kcmetalsheet.com

IR

นางสาวศิริพร มาตราแสง
นักลงทุนสัมพันธ์Tel : 0-4332-6793
Mobile : 08-1975-6664
siriporn.m@kcmetalsheet.com

CG Report Score : -

THSI List : -

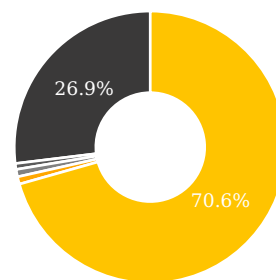
Stock Data (15/06/2017)

	YTD	2016	2015
Paid-up (MB)	170.00	170.00	170.00
Listed share (M.)	680.00	680.00	680.00
Par (B.)	0.25	0.25	0.25
Market Cap (MB.)	700.40	795.60	693.60
Price (B./share)	1.03	1.17	1.02
EPS (B.)	0.01	0.02	0.03

Statistics (15/06/2017)

	P/E	P/BV	Div.Yield
KCM (x)	301.65	1.53	0.74
INDUS - mai (x)	30.00	2.43	-
INDUS - SET (x)	16.79	1.14	-
mai (x)	92.46	2.86	1.24
SET (x)	16.32	1.89	3.04

Shareholder Structure (15/06/2017)



- กลุ่มตระกูล เจริญกิจ (70.6%)
- นายนิพนธ์ เจริญกิจ (0.9%)
- น.ส.วันดี กัมทองกลาง (0.7%)
- กลุ่มผู้ถือหุ้นรายย่อย (26.9%)
- นายอุเทน พัฒนนิผล (0.9%)

Financial Ratios

	3M/2017	3M/2016	2016	2015
ROE (%)	0.51	5.25	2.88	3.94
ROA (%)	1.50	4.80	2.88	3.64
D/E (x)	0.67	0.41	0.72	0.57
GP Margin (%)	26.56	30.02	27.39	23.31
EBIT Margin (%)	6.65	12.28	4.67	4.19
NP Margin (%)	4.46	10.58	2.83	3.01

Company Background

- ประกอบธุรกิจขึ้นรูปแผ่นเหล็กสำหรับแผ่นหลังคาและผนัง งานโครงสร้างเหล็กสำเร็จรูป บริการรับจ้างออกแบบและก่อสร้าง รวมทั้งบริหารจัดการอาคารให้เช่า
- มีตราสินค้าที่เป็นของบริษัท 2 ตราสินค้าคือ
 - หลังคาเหล็กตรารถถัง
 - หลังคาเหล็กตราคอมมานโด
- มีจุดเด่นเรื่องคุณภาพสินค้าจึงเป็นที่มาของสโลแกน "สินค้าซื้อตรง ไม่โกงความหนา คุณภาพสมราคา กล้าวัดความหนาต่อหน้าคุณ"
- มีจุดเด่นคือบริษัทมีสาขาทั่วประเทศไทยรวม 21 สาขา พร้อมขายสินค้าส่งตรงถึงมือผู้บริโภค

Key Development of Company

- ร.ศ. 2014 ก้าวเข้าสู่ตลาดหลักทรัพย์ MAI
- ปี 2015 เปิดสาขาเชียงใหม่ พร้อมกับโกดังให้เช่าขนาดใหญ่
- ปี 2016 ผนึกกำลังจับมือกับพันธมิตรทางการค้าจัดตั้งบริษัทร่วม 3 บริษัท - บริษัท สตีล คอร์ปอเรชั่น (ประเทศไทย) จำกัด เพื่อจัดหาวัตถุดิบที่มีคุณภาพ - บริษัท เอสเคเอสซี เมทอล โปรดักซ์ จำกัด เพื่อบุกตลาดประเทศกัมพูชา - บริษัท 4จี เมทอล โปรดักซ์ จำกัด เพื่อขยายผลิตภัณฑ์เหล็กรูปแบบใหม่
- ไตรมาส 1 ปี 2017 เตรียมขยายสาขาขนาดเล็ก พร้อมกับก่อสร้างโกดังให้เช่าขนาดใหญ่ที่สาขาขอนแก่น

Revenue Structure

รอบบัญชี : 31 ร.ศ.

(Unit : MB)

	3M/2017	%	3M/2016	%	2016	%	2015	%
รายได้จากการขาย	-	-	-	-	-	-	-	-
- รายได้จากการขายหลังคา	115.51	98.00	144.51	98.00	439.01	98.00	556.40	98.00
- รายได้จากการให้บริการและให้เช่า	1.19	1.00	1.78	1.00	5.31	1.00	5.56	1.00
2.รายได้อื่น	0.70	1.00	1.92	1.00	4.05	1.00	5.67	1.00
รายได้รวม	117.40	100.00	148.21	100.00	448.37	100.00	567.63	100.00

Financial Ratios

	3M/2017	3M/2016	2016	2015
ROE (%)	0.51	5.25	2.88	3.94
ROA (%)	1.50	4.80	2.88	3.64
D/E (x)	0.67	0.41	0.72	0.57
GP Margin (%)	26.56	30.02	27.39	23.31
EBIT Margin (%)	6.65	12.28	4.67	4.19
NP Margin (%)	4.46	10.58	2.83	3.01

Business Plan

บริษัทมีแผนดำเนินธุรกิจสำหรับปี 2017 ดังนี้

- การขยายสาขาเพิ่มโดยเน้นไปที่สาขานขนาดเล็ก ซึ่งการเป็นลงทุนน้อยแต่เน้นให้สามารถเพิ่มยอดขายครอบคลุมพื้นที่และกลุ่มลูกค้าใหม่ ๆ มากขึ้น
- การพัฒนาการก่อสร้างและเทคโนโลยีบริษัทก้าวเข้าสู่การก่อสร้างติดตั้งสำเร็จรูประบบ One stop service เน้นในเรื่องการก่อสร้างที่รวดเร็ว แข็งแรง ราคาถูก
- ขยายธุรกิจติดตั้งให้เข้าก่อสร้างติดตั้งสินค้าให้เข้าเพิ่ม ที่สาขาทอนแก่น (สำนักงานใหญ่) เพื่อเพิ่มรายได้ที่แน่นอน

Investment Highlight

- บริษัทขยายธุรกิจติดตั้งให้เข้าก่อสร้างติดตั้งสินค้าให้เข้าเพิ่ม ที่สาขาทอนแก่น (สำนักงานใหญ่) เพื่อเพิ่มรายได้และคาดว่าจะก่อสร้างเสร็จภายในปี 2017

Risk Factor

ปัจจัยเสี่ยงของธุรกิจและการป้องกันความเสี่ยงที่สำคัญดังนี้

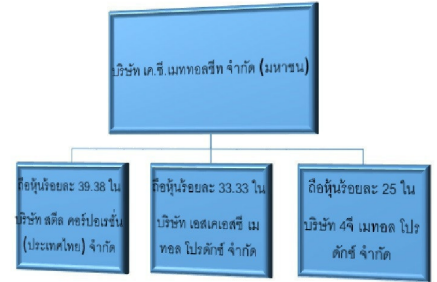
- การชะลอตัวของเศรษฐกิจอย่างต่อเนื่อง ส่งผลผู้บริโภคและกลุ่มเกษตรกรที่เป็นลูกค้าหลักมีการจับจ่ายใช้สอยลดลง ทั้งนี้ธุรกิจมีการวางแผนเพื่อรองรับความเสี่ยงดังกล่าว โดยเน้นที่การเพิ่มยอดขายและลดต้นทุนต่อสาขาและส่วนกลางให้ได้มากที่สุด จากการนำเทคโนโลยีมาช่วยในการจัดการ
- ความเสี่ยงจากการเพิ่มขึ้นของคู่แข่งชั้นสูง คู่แข่งรายใหม่สามารถเข้าสู่ธุรกิจดังกล่าวได้ง่ายเนื่องจากใช้เงินลงทุนต่ำและเทคโนโลยีการผลิตมีความซับซ้อนไม่มาก อย่างไรก็ตาม บริษัทเน้นคุณภาพของวัตถุดิบที่ดี มาตรฐานการผลิตที่มีประสิทธิภาพ ตลอดจนกระบวนการให้บริการแก่ลูกค้าอย่างครบวงจร สร้างความประทับใจและเป็นที่ยอมรับในตราสินค้า เพื่อสร้างฐานลูกค้าที่มีความเชื่อมั่นต่อตราสินค้า "รดถึง" "คอมมานโด" และ "ENDUROFAME" รวมถึงกลยุทธ์การขยายสาขา และผลิตภัณฑ์ใหม่ ๆ เพิ่มขึ้นเพื่อเป็นทางเลือกสำหรับลูกค้า ซึ่งจะสามารถตอบสนองความต้องการและให้บริการลูกค้าได้อย่างครอบคลุม

Capital Structure

(Unit : MB)

	3M/2017	3M/2016	2016	2015
Current Liabilities	267.63	129.65	281.07	162.05
Non-Current Liabilities	37.67	60.30	42.78	85.05
Shareholders' Equity	457.29	459.15	452.15	431.23

Company Structure



Company Image



Disclaimer : เอกสารฉบับนี้จัดทำขึ้นโดยบริษัทจดทะเบียน โดยมีวัตถุประสงค์เพื่อเผยแพร่ข้อมูลของบริษัทต่อผู้ลงทุนเพื่อใช้เป็นข้อมูลประกอบการตัดสินใจลงทุนเท่านั้น มิได้มีวัตถุประสงค์เพื่อชักชวนหรือจูงใจให้ซื้อขายหลักทรัพย์ของบริษัท ซึ่งผู้ลงทุนควรใช้ดุลยพินิจในการนำข้อมูลมาใช้ตัดสินใจลงทุนอย่างรอบคอบ โดยบริษัทจะไม่รับผิดชอบต่อความเสียหายใดๆ ที่เกิดจากการนำข้อมูลเหล่านี้ไปใช้ประกอบการตัดสินใจลงทุน หากผู้ลงทุนมีข้อสงสัยเพิ่มเติมเกี่ยวกับข้อมูลของบริษัท สามารถหาข้อมูลเพิ่มเติมได้ที่รายงาน 56-1 รายงานประจำปี หรือสารสนเทศที่บริษัทได้แจ้งผ่านสำนักงานคณะกรรมการกำกับหลักทรัพย์และตลาดหลักทรัพย์ (ก.ล.ต.) และ/หรือตลาดหลักทรัพย์แห่งประเทศไทย ทั้งนี้ บริษัทขอสงวนสิทธิ์ในการแก้ไขเพิ่มเติมเปลี่ยนแปลงข้อมูลในเอกสารฉบับนี้โดยมีต้องแจ้งให้ผู้ลงทุนทราบล่วงหน้า รวมทั้งห้ามมิให้ผู้อื่นนำเอกสารหรือข้อมูลในเอกสารดังกล่าวไปทำซ้ำ ดัดแปลง หรือเผยแพร่ต่อสาธารณะโดยไม่ว่าถึงเหตุหรือบางส่วนโดยไม่ได้รับอนุญาตจากบริษัท